

Сведения об обеспечении доступности зданий образовательной организации инвалидов и лиц с ограниченными возможностями здоровья

На территории Братского торгово-технологического техникума обеспечен доступ к зданиям и сооружениям, имеются таблички информационно-навигационной поддержки, выделены места для парковки автотранспортных средств инвалидов.



Направление к въезду инвалида-колясочника



Кнопка вызова персонала для инвалида-колясочника



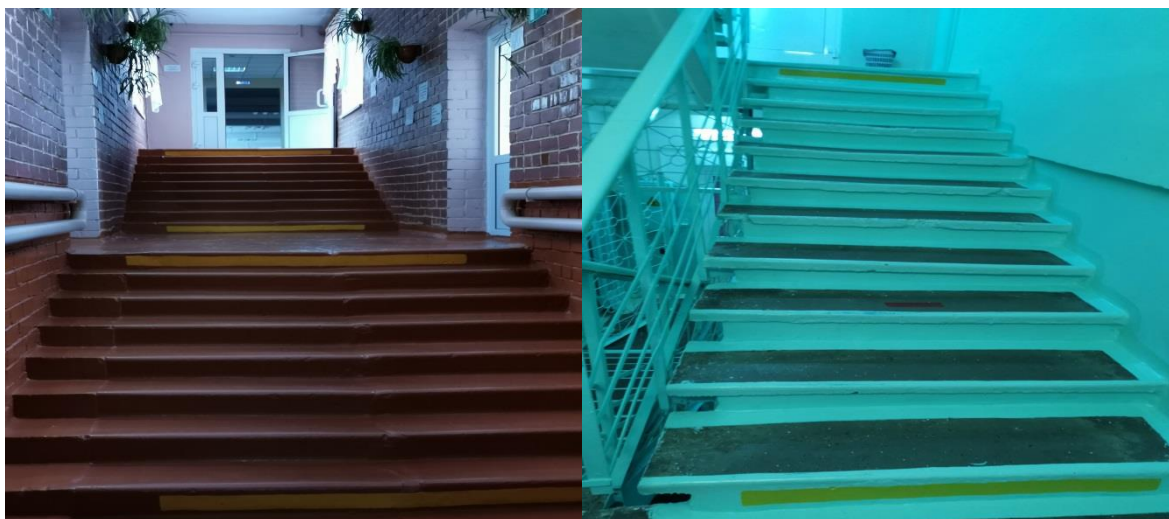
Направление въезда инвалида-колясочника в хозяйственном дворе техникума



Вход в здание осуществляется через центральные двери. Для слабовидящих на первой и последней степеней лестниц выполнены цветные сигнальные обозначения.



Ступени лестниц внутренних лестничных клеток учебного корпуса имеют цветные сигнальные обозначения.



В стандартном кабинете места за первыми столами предполагаются обучающимся с нарушением зрения и слуха. Для обучающихся, передвигающихся в кресле-коляске, предусмотрены столы с увеличенной шириной проходов между рядами с учетом подъезда и разворота кресла-коляски.



Входы в межэтажные холлы и все входы в учебные кабинеты имеют расширенные дверные проемы (не менее 1,2 м).



Кабинеты математики, физики, химии, лаборатория – Учебная бухгалтерия оборудованы мультимедийными средствами для повышения уровня восприятия учебной информации.



В техникуме продолжается работа по созданию безбарьерной среды и повышению уровня доступности зданий и сооружений потребностям следующих категорий инвалидов и лиц с ограниченными возможностями здоровья: с нарушением зрения, слуха, с ограничением двигательных функций.